

ОПИСАНИЕ МЕСТОПОЛОЖЕНИЯ ГРАНИЦ

Публичный сервитут объекта «Сооружение: газопровод высокого давления», кадастровый номер 50:28:0090109:1115

(наименование объекта, местоположение границ которого описано (далее - объект))

Раздел 1

Сведения об объекте		
№ п/п	Характеристики объекта	Описание характеристик
1	2	3
1	Местоположение объекта	Московская область, городской округ Домодедово, д. Житнево
2	Площадь объекта ± величина погрешности определения площади ($P \pm \Delta P$)	5 103 м ² ± 25 м ²
3	Иные характеристики объекта	Вид объекта реестра границ: Зона с особыми условиями использования территории Содержание ограничений использования объектов недвижимости в пределах зоны или территории: Публичный сервитут, для целей размещения линейных объектов системы газоснабжения, их неотъемлемых технологических частей. Срок установления 49 лет. Обладатель публичного сервитута: Акционерное Общество "Мособлгаз". Адрес: Московская обл, г. Одинцово, д. Раздоры, 1-й км Рублево-Успенского шоссе, д. 1, корп. Б. Электронная почта: info@mosoblgaz.ru

Раздел 2

Сведения о местоположении границ объекта

1. Система координат МСК-50, зона 2

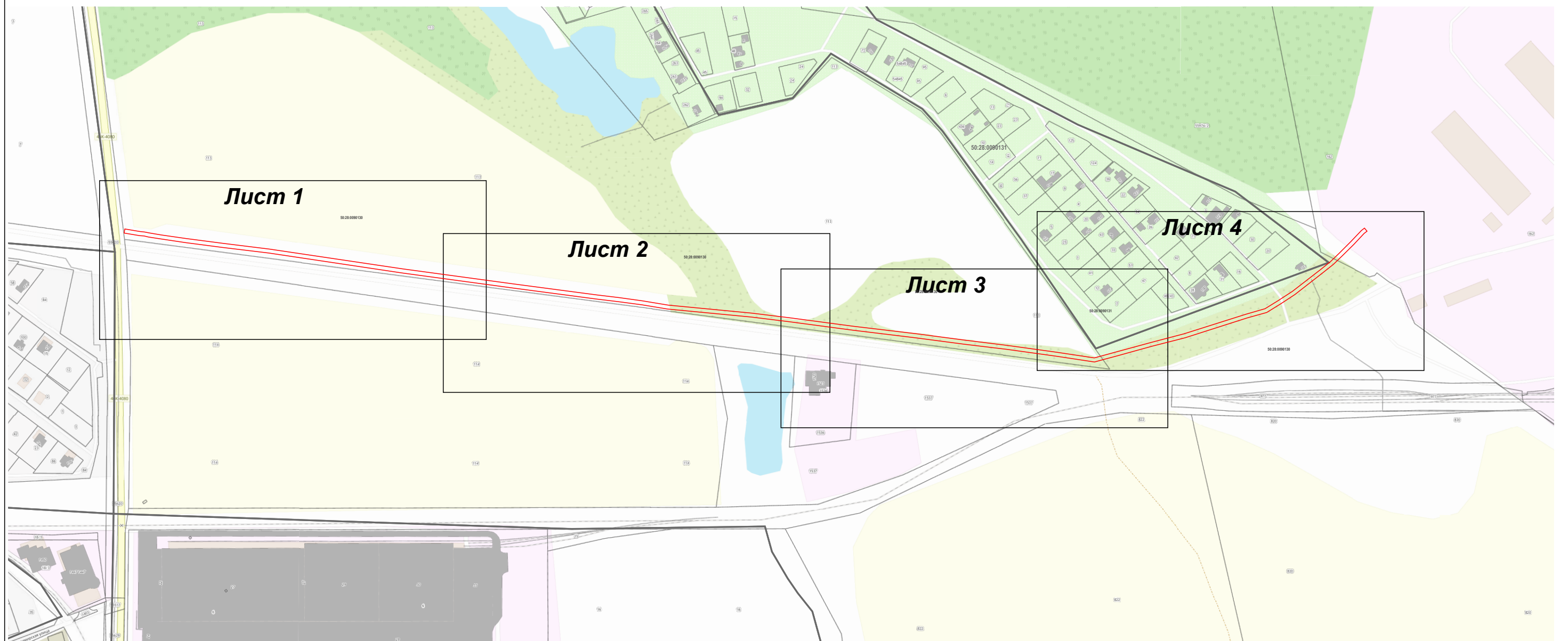
2. Сведения о характерных точках границ объекта

Обозначение характерных точек границ	Координаты, м		Метод определения координат характерной точки	Средняя квадратическая погрешность положения характерной точки (Mt), м	Описание обозначения точки на местности (при наличии)
	X	Y			
1	2	3	4	5	6
1	420 239,13	2 214 059,07	Аналитический метод	0,10	—
2	420 243,73	2 214 076,21		0,10	
3	420 248,04	2 214 091,40		0,10	
4	420 252,98	2 214 109,92		0,10	
5	420 261,32	2 214 142,40		0,10	
6	420 280,92	2 214 203,96		0,10	
7	420 286,47	2 214 223,33		0,10	
8	420 294,84	2 214 237,02		0,10	
9	420 304,17	2 214 251,25		0,10	
10	420 325,68	2 214 278,97		0,10	
11	420 333,93	2 214 289,36		0,10	
12	420 342,42	2 214 298,27		0,10	
13	420 354,03	2 214 309,98		0,10	
14	420 364,77	2 214 320,01		0,10	
15	420 366,97	2 214 322,97		0,10	
16	420 370,08	2 214 320,45		0,10	
17	420 367,77	2 214 317,33		0,10	
18	420 356,81	2 214 307,10		0,10	
19	420 345,28	2 214 295,49		0,10	
20	420 336,95	2 214 286,74		0,10	
21	420 328,82	2 214 276,50		0,10	
22	420 307,43	2 214 248,93		0,10	
23	420 298,22	2 214 234,88		0,10	
24	420 290,17	2 214 221,71		0,10	
25	420 284,74	2 214 202,80		0,10	
26	420 265,16	2 214 141,28		0,10	
27	420 256,86	2 214 108,92		0,10	
28	420 241,40	2 214 052,08		0,10	
29	420 246,99	2 214 014,86		0,10	
30	420 253,81	2 213 965,92		0,10	
31	420 258,90	2 213 923,65		0,10	
32	420 265,19	2 213 875,98		0,10	
33	420 272,74	2 213 813,25		0,10	
34	420 281,22	2 213 749,61		0,10	
35	420 285,80	2 213 712,31		0,10	
36	420 293,76	2 213 629,05		0,10	
37	420 297,91	2 213 603,49		0,10	
38	420 301,07	2 213 580,39		0,10	
39	420 303,78	2 213 557,79		0,10	
40	420 314,61	2 213 475,76		0,10	
41	420 329,54	2 213 365,80		0,10	
42	420 349,28	2 213 233,28		0,10	
43	420 354,98	2 213 186,76		0,10	
44	420 359,66	2 213 150,45		0,10	
45	420 363,32	2 213 125,60		0,10	
46	420 365,25	2 213 113,65		0,10	
47	420 366,22	2 213 109,39		0,10	

Раздел 2

Сведения о местоположении границ объекта					
1	2	3	4	5	6
48	420 366,66	2 213 104,62	Аналитический метод	0,10	—
49	420 369,15	2 213 089,62		0,10	
50	420 365,20	2 213 088,97		0,10	
51	420 362,68	2 213 104,12		0,10	
52	420 362,26	2 213 108,76		0,10	
53	420 361,33	2 213 112,89		0,10	
54	420 359,36	2 213 124,98		0,10	
55	420 355,70	2 213 149,91		0,10	
56	420 351,02	2 213 186,26		0,10	
57	420 345,32	2 213 232,74		0,10	
58	420 325,58	2 213 365,24		0,10	
59	420 310,65	2 213 475,22		0,10	
60	420 299,82	2 213 557,29		0,10	
61	420 297,11	2 213 579,89		0,10	
62	420 293,95	2 213 602,89		0,10	
63	420 289,80	2 213 628,53		0,10	
64	420 281,82	2 213 711,87		0,10	
65	420 277,26	2 213 749,11		0,10	
66	420 268,78	2 213 812,75		0,10	
67	420 261,23	2 213 875,48		0,10	
68	420 254,94	2 213 923,13		0,10	
69	420 249,85	2 213 965,42	0,10		
70	420 243,03	2 214 014,28	0,10		
71	420 237,32	2 214 052,32	0,10		
1	420 239,13	2 214 059,07	0,10		
3. Сведения о характерных точках части (частей) границы объекта					
1	2	3	4	5	6
—	—	—	—	—	—

Раздел 4
План границ объекта



Масштаб 1:4 000

Используемые условные знаки и обозначения:

- 7 - характерная точка границы зоны
- - граница зоны
- (red) - граница земельного участка по сведениям ЕГРН
- (grey) - граница кадастрового квартала по сведениям ЕГРН

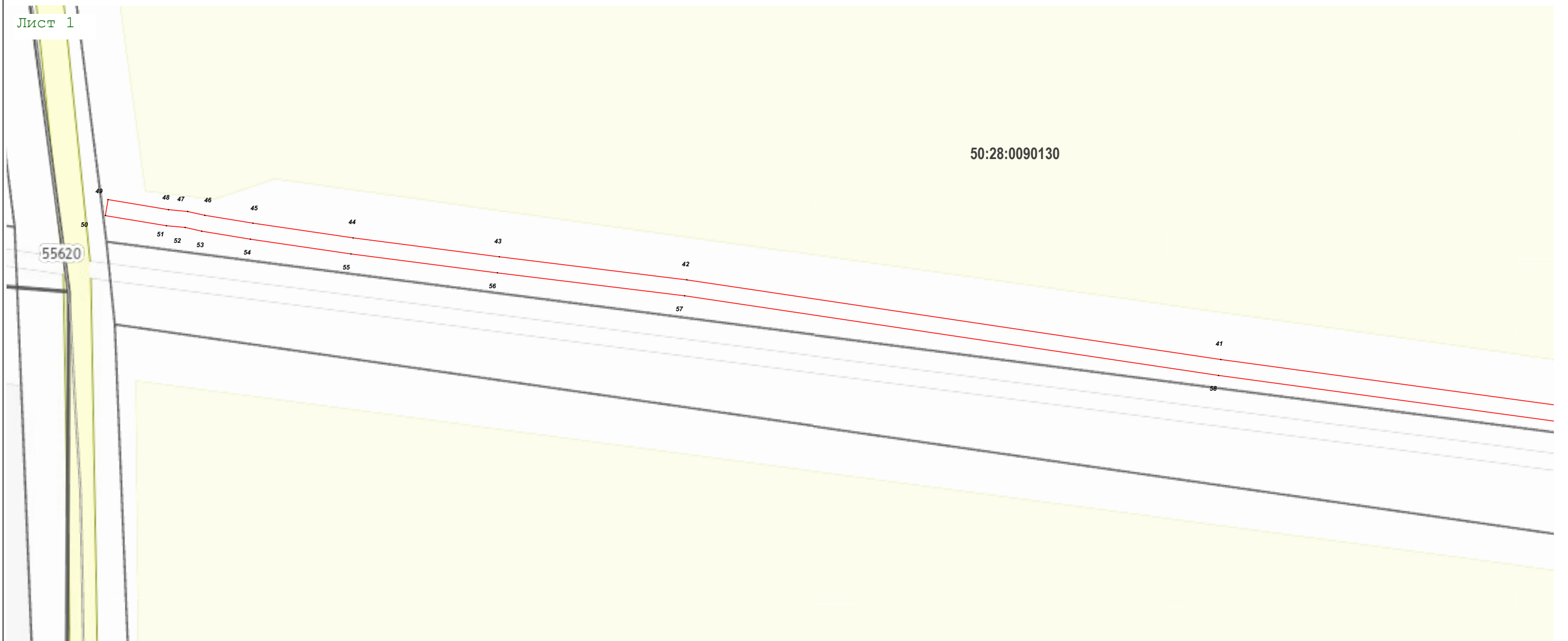
Подпись _____ Дата « 18 » ноября 20 22 г.

Место для оттиска печати (при наличии) лица, составившего описание местоположения границ объекта



Раздел 4
План границ объекта

Лист 1



Масштаб 1:1 000

Используемые условные знаки и обозначения:

- 7 - характерная точка границы зоны
- (red line) - граница зоны
- (thin grey line) - граница земельного участка по сведениям ЕГРН
- (thick grey line) - граница кадастрового квартала по сведениям ЕГРН

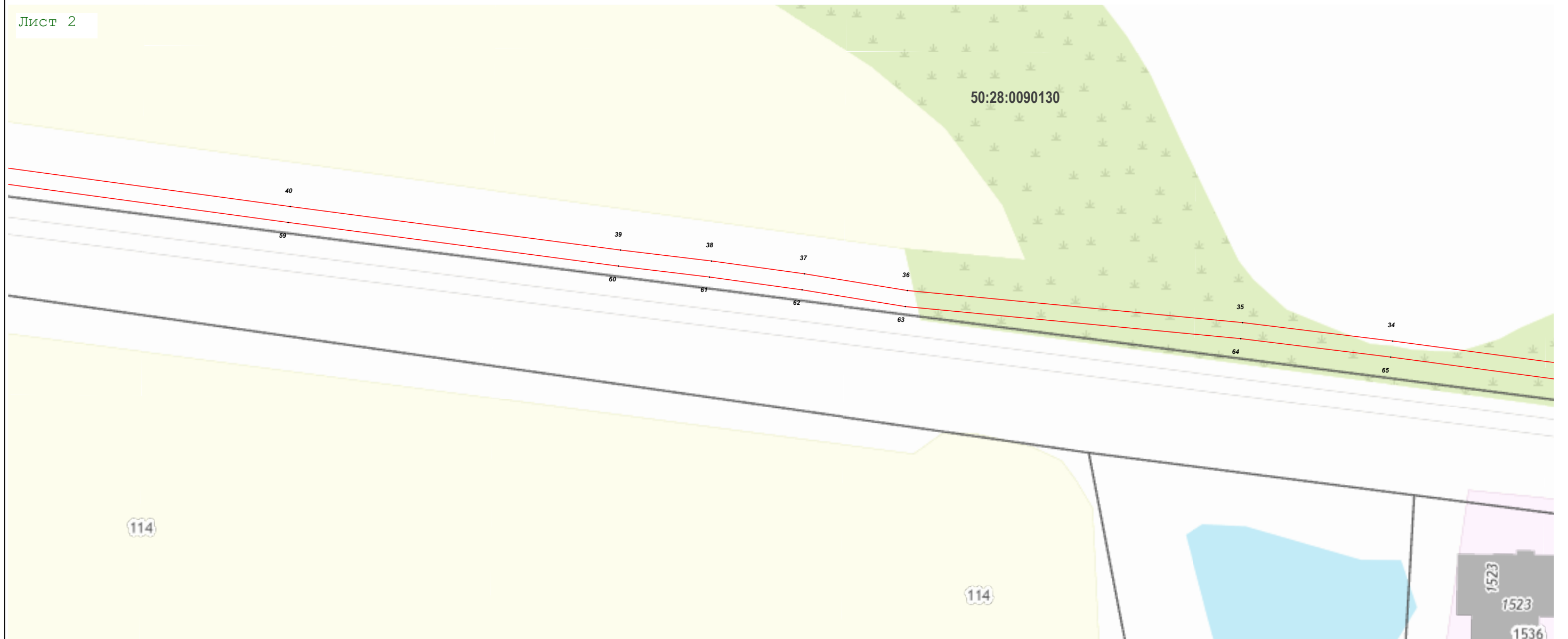
Подпись _____ Дата « 18 » ноября 20 22 г.

Место для оттиска печати (при наличии) лица, составившего описание местоположения границ объекта



Раздел 4
План границ объекта

Лист 2



Масштаб 1:1 000

Используемые условные знаки и обозначения:

- 7 - характерная точка границы зоны
- - граница зоны
- - граница земельного участка по сведениям ЕГРН
- - граница кадастрового квартала по сведениям ЕГРН

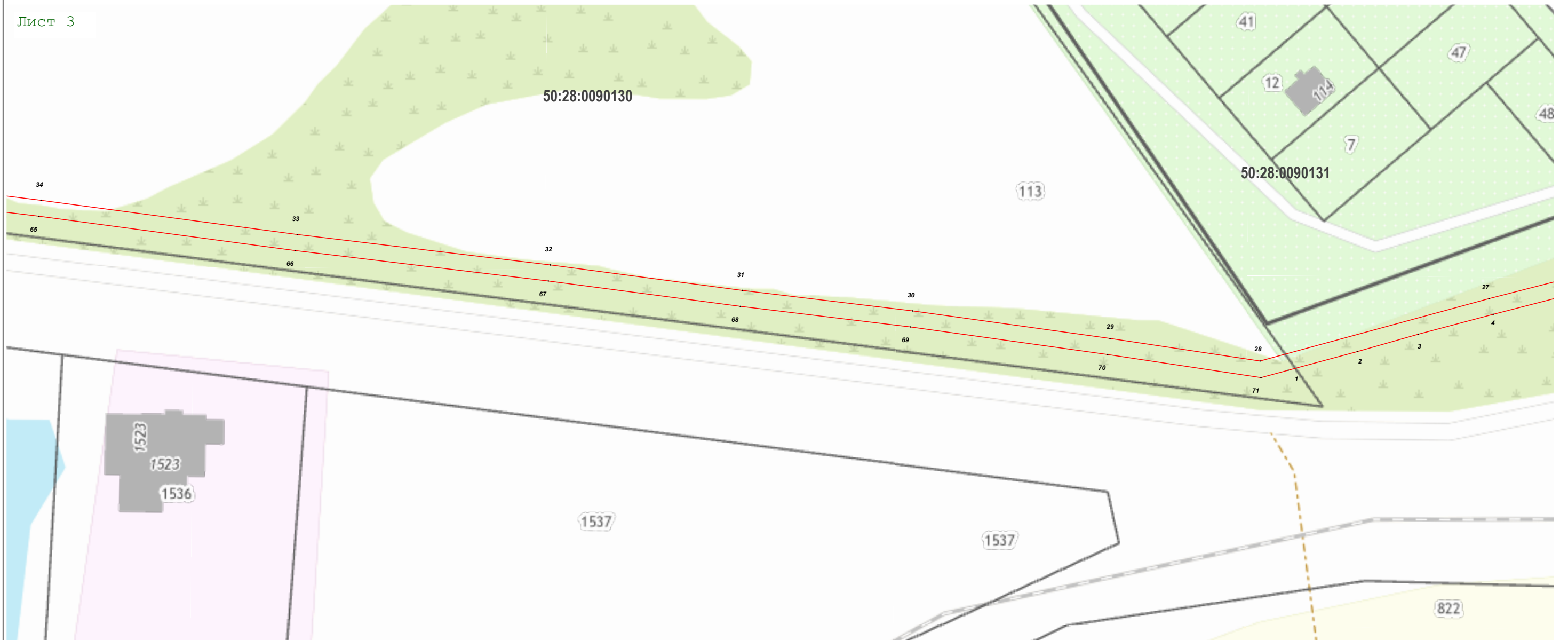
Подпись _____ Дата « 18 » ноября 20 22 г.

Место для оттиска печати (при наличии) лица, составившего описание местоположения границ объекта



Раздел 4
План границ объекта

Лист 3



Масштаб 1:1 000

Используемые условные знаки и обозначения:

- 7 - характерная точка границы зоны
- граница зоны
- граница земельного участка по сведениям ЕГРН
- граница кадастрового квартала по сведениям ЕГРН

Подпись _____ Дата « 18 » ноября 20 22 г.

Место для оттиска печати (при наличии) лица, составившего описание местоположения границ объекта



Раздел 4
План границ объекта

Лист 4



Масштаб 1:1 000

Используемые условные знаки и обозначения:

- 7 - характерная точка границы зоны
- (red line) - граница зоны
- (grey line) - граница земельного участка по сведениям ЕГРН
- (thick black line) - граница кадастрового квартала по сведениям ЕГРН

Подпись _____ Дата « 18 » ноября 20 22 г.



Место для оттиска печати (при наличии) лица, составившего описание местоположения границ объекта